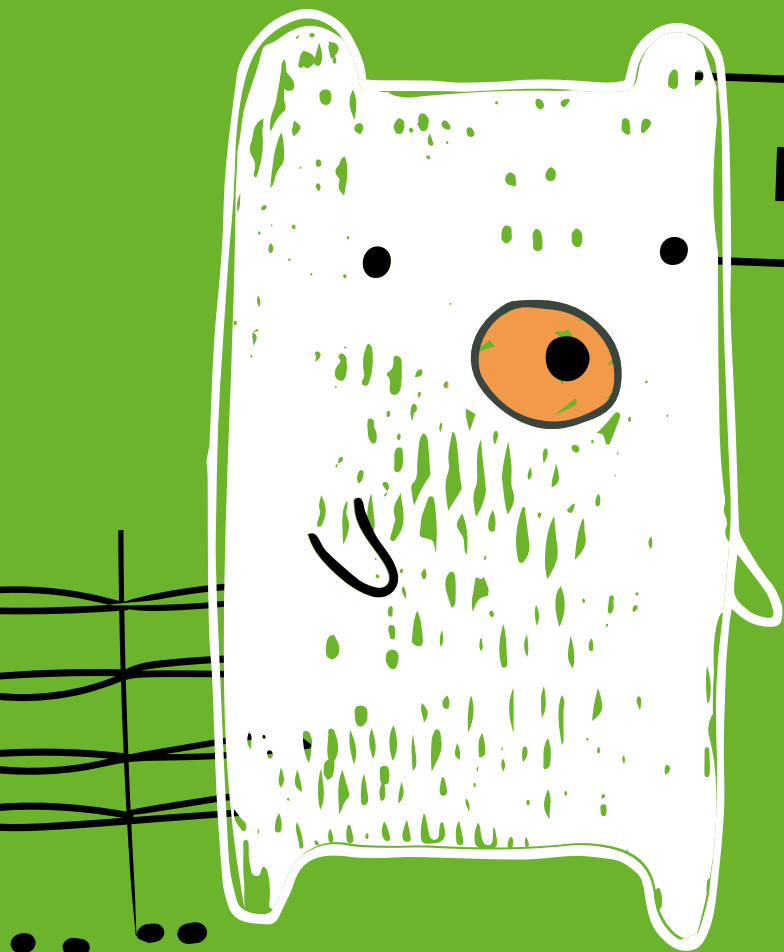
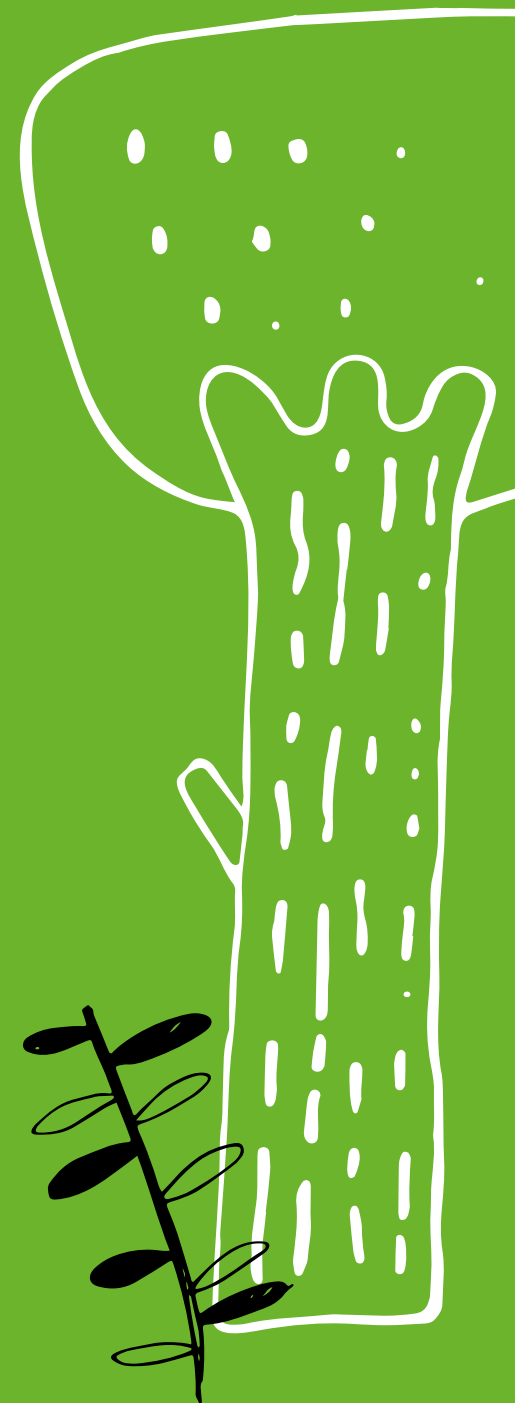


Luonto kiittää
kierrättäjää.

KODIN LAJITTELUOPAS

puhas^{oy}





BIOJÄTE

keräysastiaan tai kompostoriin

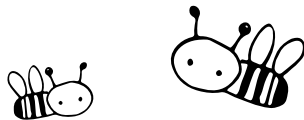
- Hedelmien ja vihannesten kuoret
- Huonekasvit ja kasvien pehmeät osat
- Kahvinporot, teepussit ja suodatinpaperit
- Kalanruodot, pienet luut
- Kanamunankuoret
- Kukkamulta
- Rasvat jäähmettyneinä
- Ruuantähteet
- Talouspaperit ja lautasliinat

Miten kierrätän?

- Imeytä nesteet.
- Pakkaa biojäte paperi-, sanomalehti- tai biohajoavaan pussiin ennen keräysastiaan laittamista.

Mitä saadaan?

Biokaasua liikennepolttoaineeksi. Ravinteikas jäänös maatalouteen lannoitteeksi.



KARTONKIPAKKAUKSET

kiinteistön keräysastiaan tai ekopisteelle

- Juomien pahvipakkaukset
- Kartonkiset einespakkaukset
- Kartonkiset take away -astiat
- Kartonkitölkit, kuten maito- ja mehutölkit (myös alumiinivuoratut)
- Kuivatuotteiden kartonkipakkaukset, kuten muro- ja keksipaketit, jauhopussit ja ikkunalliset leipäpussit
- Käärepaperit, kuten kopiopaperin kääreet ja voimapaperi
- Pahvilaatikat
- Paperipussit ja -kassit
- Pizzalaatikat, munakennot
- WC- ja talouspaperirullien hylsyt

Miten kierrätän?

- Vie pakkaukset keräykseen tyhjinä, puhtaina, kuivina, litistettyinä ja sisäkkäin pakattuina. Huuhtaise tarvittaessa kylmällä vedellä ja valuta kuiviksi.
- Laita muovikorkit muovipakkausten keräykseen ja likaiset pakkaukset poltettavaan jätteeseen.

Mitä saadaan?

Kirjekuoria, kartonkipakkauksia, aaltopahvia ja erilaisia kartonkihylsyjä.



MUOVIPAKKAUKSET

kiinteistön keräysastiaan tai ekopisteelle

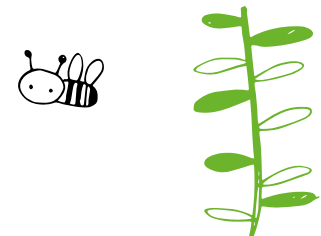
- Elintarvikkepakkaukset, kuten jogurttipurkit, voirasiat, leikkele-, juusto- ja valmisruokapakkaukset
- Lelu-, työkalu-, puutarha- ja kalastusvälinepakkaukset
- Muovikassit, -pussit ja -kääreet
- Muovipullot, -kanisterit, -purkit ja -tuubit
- Pesuaine-, shampoo- ja saippuapakkaukset
- Styrox-pakkaukset

Miten kierrätän?

- Vain puhtaat ja kuivat pakkaukset. Tarvittaessa pyyhkäise puhtaaksi tai huuhtaise kylmällä vedellä ja valuta kuivaksi.
- Irrota korkit, kannet ja pumppuosat ja laita ne keräysastiaan erikseen.
- Laita likaiset pakkaukset ja muu muovi poltettavaan jätteeseen.

Mitä saadaan?

Kukkaruukkuja, tiski- ja WC-harjoja, muovipusseja ja jätessäkkejä.





METALLI

kiinteistön keräysastiaan
tai ekopisteelle

- Alumiinivuoat, -foliot ja -kannet
- Maalipurkit tyhjinä ja kuivina
- Metallikannet, -korkit ja -sulkimet
- Pantittomat juomatölkit
- Pienmetalliesineet, kuten kattilat, paistinpannut, ruokailuvälineet, sakset, käsityökalut
- Säilyketölkit
- Tuikkukynttilöiden ja ulkotulien kuoret
- Tyhjät aerosolipullot

Miten kierrätän?

- Vain tyhjiä ja puhtaita pakkauksia.
- Vie isot metalliromut Kontiokaareen tai jäteasemalle.

Mitä saadaan?

Uusia metallipakkauksia, polkupyöränrunkoja, lapioita ja autonosia.



LASIPAKKAUKSET

kiinteistön keräysastiaan
tai ekopisteelle

- Lasipurkit
- Pantittomat lasipullot

Miten kierrätän?

- Tarvittaessa pyyhkäise puhtaaksi tai huuhtaise kylmällä vedellä.
- Poista korkit ja kannet.
- Etikettejä ja kaulusrenkaita ei tarvitse poistaa.

Mitä saadaan?

Uusia lasipurkkeja ja -pulloja sekä rakentamiseen vahtolasia.



PAPERI

kiinteistön keräysastiaan
tai ekopisteelle

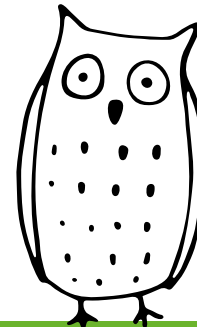
- Kirjekuoret (myös ikkunalliset)
- Mainokset, esitteet, tuoteluettelot
- Postikortit
- Sanoma- ja aikakauslehdet
- Valkoiset kopiopaperit ja tulosteet
- Valkoiset piirustus- ja lehtiöpaperit

Miten kierrätän?

- Vie paperi irrallaan kiinteistön jäteastiaan tai ekopisteelle.
- Niittejä tai klemmareita ei tarvitse poistaa.

Mitä saadaan?

Sanomalehtipaperia sekä WC- ja käsipyyhepaperia.





SÄHKÖLAITTEET

keräyspisteisiin kotitaloudesta maksutta

- Jääkaapit, pakastimet
- Kaikki verkkovirralla, akulla, paristolla tai aurinkoenergialla toimivat laitteet
- Loisteputket, energiansäästölamput, LED-lamput
- Pölynimurit, kahvinkeitin, puhelimet, radiot
- TV:t, tietokoneet

Miten kierrätän?

Myyntipisteisiin uuden laitteen oston yhteydessä, tai vie palveluaikana jäteasemalle tai Kontiokaareen.



PARISTOT JA PIENAKUT

kauppoihin kotitalouksista maksutta

Miten kierrätän?

- Myyntipisteisiin kotitalouksista maksutta.
- Teippaa käytöstä poistettujen paristojen ja akkujen navat.
- Pussita vuotaneet paristot.



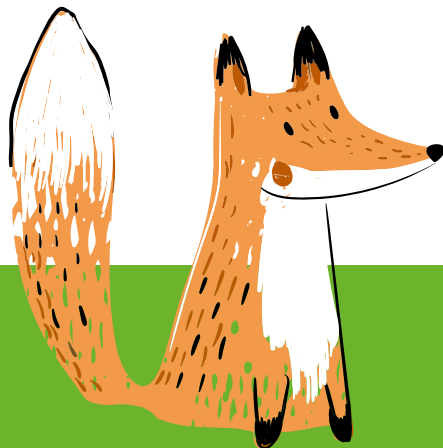
LÄÄKEJÄTE

apteekkiin kotitalouksista maksutta

- Elohopeakuumemittarit pakattuina
- Jodia sisältävät lääkkeet sekä solunsalpaajat omassa pakkauksissaan
- Nestemäiset lääkkeet, voiteet ja suihkeet omassa pakkauksissaan
- Neulat ja piikit pakattuina
- Tabletit omassa liuskoissaan tai irrallisina läpinäkyvässä pussissa

Miten kierrätän?

Tiesitkö, että lähin apteekkisi ottaa lääkijätteen vastaan maksutta!

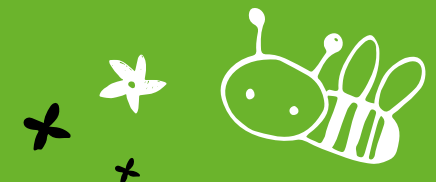


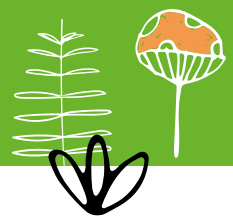
Kiitos kun lajittelet!



LAJITTELUN ABC:STÄ VOIT HAKEA JÄTTEEN NIMELLÄ
WWW.PUHAS.FI/LAJITTELUNABC

LÄHIMMÄT EKOPISTEET LÖYDÄT OSOITTEESTA
WWW.KIERRÄTYS.INFO





PALVELUPISTEET

ITSEPALVELUNA AVOINNA JOKA PÄIVÄ

Kontiokaari

Joensuun itsepalveluasema
Ivontie 11b, 80230 Joensuu
p. 050 326 3528

www.puhas.fi/kontiokaari

Avoinna itsepalveluna joka päivä 6–22.
Kodin vaaralliset jätteet ja sähkölaitteet
maksutta ma–ke 13–19 ja to–pe 9–15

Myllynkaari

Liperin itsepalveluasema
Kierrätyskuja 1, 80400 Ylämylly
p. 050 516 0634

Avoinna itsepalveluna joka päivä 6–22.
Kodin vaaralliset jätteet ja sähkölaitteet
maksutta ti 14–18.

MUUT PALVELUPISTEET

KONTIOSUON JÄTEKESKUS

Ivontie 11d, 80230 Joensuu
p. 050 326 3528

Avoinna vain raskaalle liikenteelle
ja yritysten vaarallisille jätteille,
myös asbestijätteen vastaanotto
arkisin ma–pe 8–16.

ILOMANTSIN JÄTEASEMA

Hatelotie 3, 82900 Iломantsi
p. 050 326 4493

Avoinna arkisin ma 9–13 ja to 15–19.

VIE JÄTEASEMILLE

- suuret jätteet ja jätekuormat
- rakennus- ja remonttijätteet
- kiviainekset, kuten tiilet ja betonit
- metalliromut

KONTIOLAHDEN JÄTEASEMA

Nosturikatu 4, 80770 Kontiolahti As.
p. 050 326 4017

Avoinna arkisin ma 15–19, to 9–13.

POLVIJÄRVEN JÄTEASEMA

Ahertajantie 2, 83700 Polvijärvi
p. 050 597 0254

Avoinna arkisin ti 9–13 ja to 14–18.

TUO JÄTEASEMILLE MAKSUTTA

VAIN PALVELUAIKOINA

Kodin vaaralliset jätteet

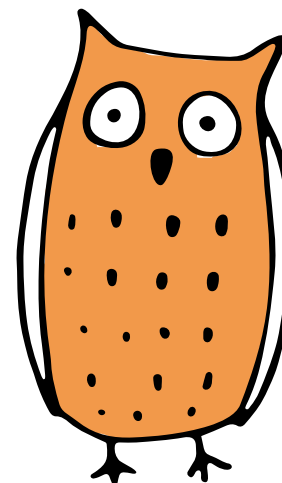
Pidä vaaralliset jätteet erillään muista jätteistä. Tuo vaaralliset jätteet alkuperäisissä pakkauksissa tai merkitse pakkaukset selkeästi. Huolehdi, että pakkaukset ovat tiiviitä ja säilyvät ehjinä kuljetuksissa.

Kodin sähkölaitteet

Tuo laitteet keräykseen pääasiassa kokonaisina ilman pakkausta.
Poista pölynimurista pölypussit, kahvinkeitinistä laskikannut ja mikroaaltouunista lasilautanen.

Voit tuoda maksutta myös

lamppuja, metallia, paperia, lasi- ja kartonkipakkauksia, alle 25 litran verran lasi-, posliini- ja kristallijätteitä sekä tiiviisti muovipusseihin pakattuina käyttökelpoisia vaatteita, kenkiä, laukkuja ja tekstiilejä.



**Ethän laita paristoja ja pienakkuja poltettavaan jätteeseen!
Vie ne maksutta niiden myyntipisteisiin, kiitos!**



Asiakaspalvelu

Palvelemme ja neuvomme
arkisin klo 9–15
p. 013 318 198
asiakaspalvelu@puhas.fi

Sähköinen asiointi 24/7

Voit tehdä muutoksia jätehuoltoon,
kun sinulle parhaiten sopii.

Chat nettisivulla

palvelee arkisin klo 8–16.

www.puhas.fi

Virtuaalinen
apurimme Puhas Bot
nettisivullamme auttaa
sinua jäteasioissa.

 facebook.com/PuhasOy

 instagram.com/Puhasoy

 youtube.com/@puhasoy695

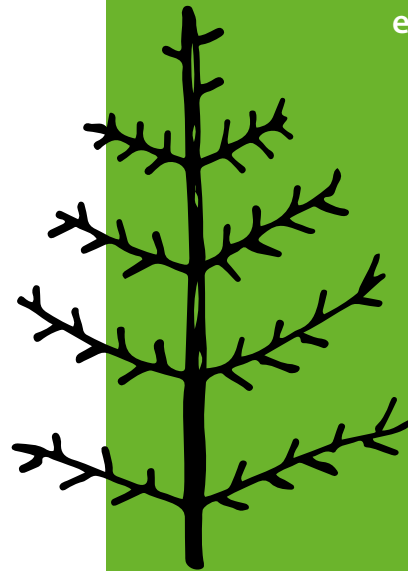


Kiitos kun lajittelet!

**Oikein lajitellulla jätteellä on monia
mahdollisuuksia uudelleenkäyttöön
– ei heitetä niitä hukkaan!**

Jätteiden lajittelu voi lähteä liikkeelle
pienistäkin teoista. Kun lisää lajittelua,
teet palveluksen ympäristölle.
Lajiteltu jäte voidaan hyödyntää monin
eri tavoin, ja samalla luonnon
kuormitus kevenee.

Tehdään yhdessä hyvää.





Pidetään yhdessä
huolta ympäristöstä.



puhas^{oy}

